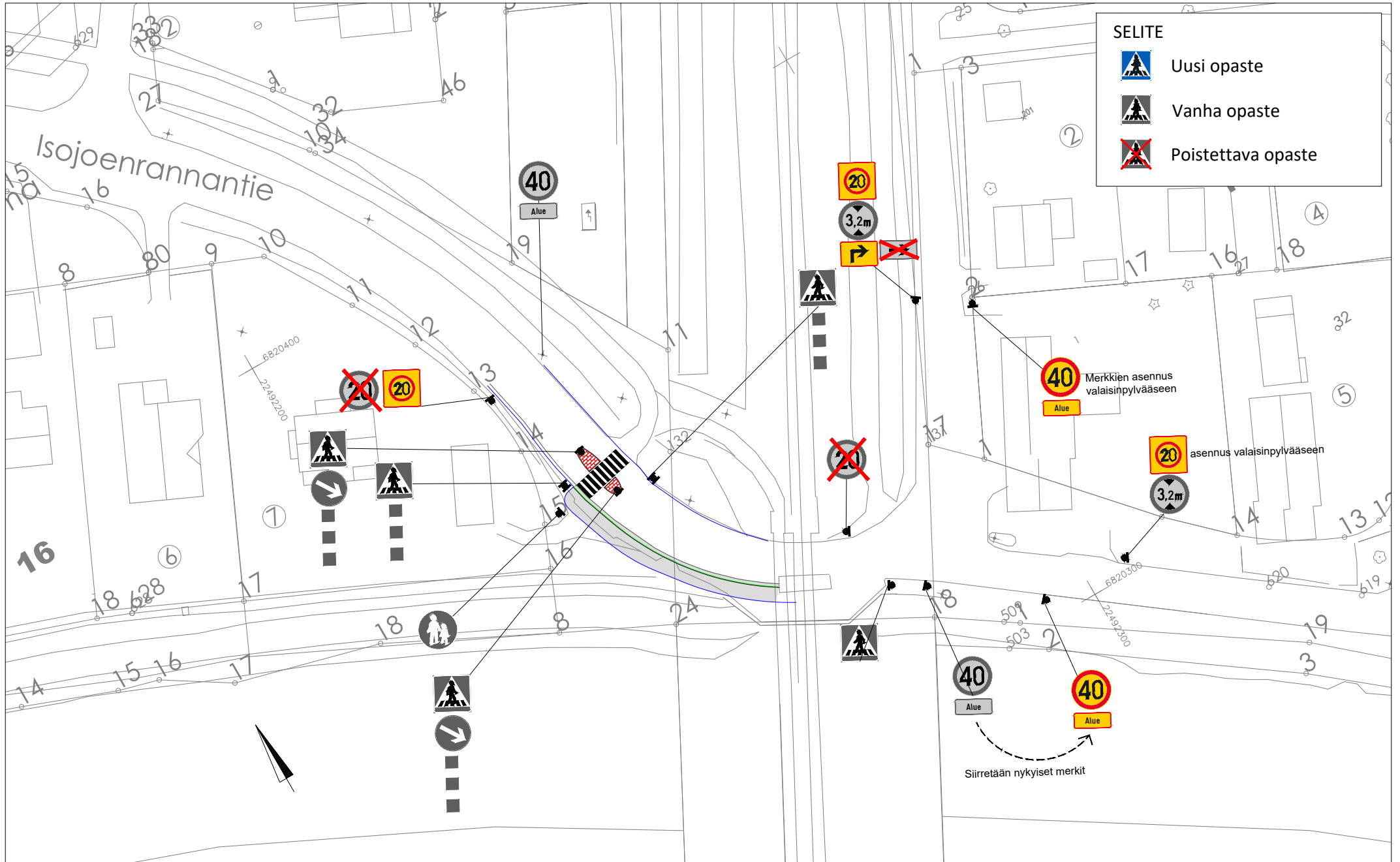
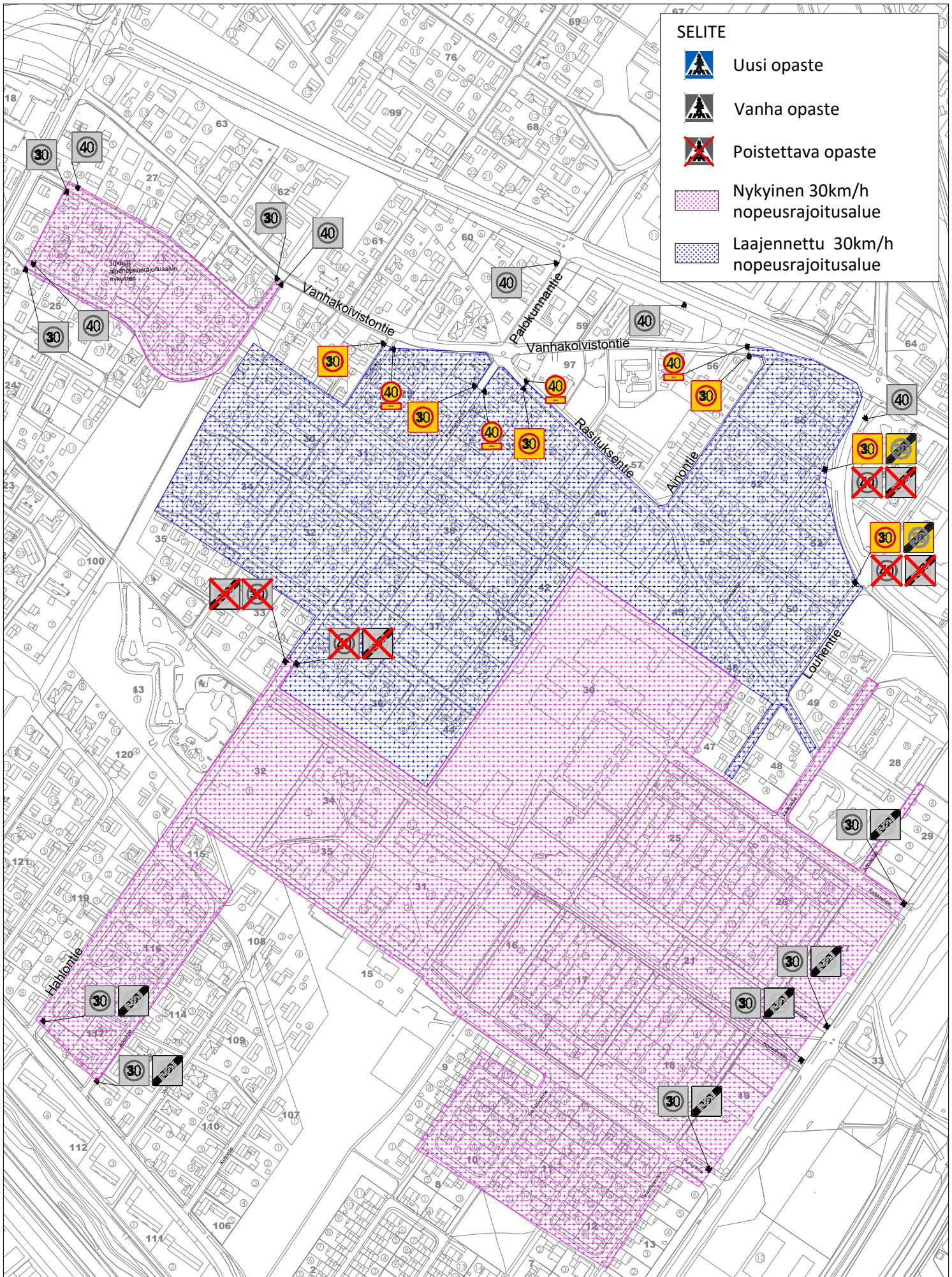




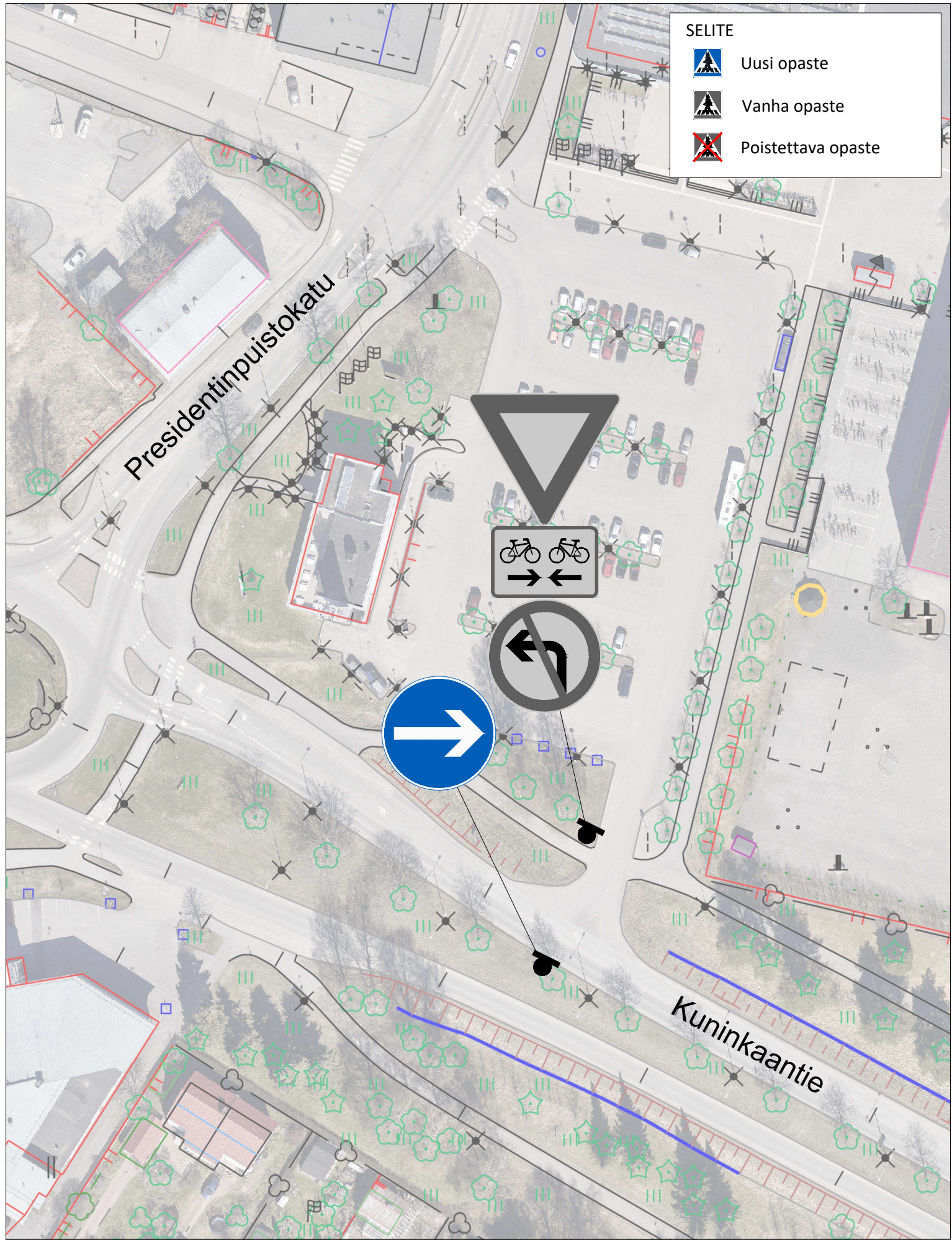
# ISOJOENRANNANTIE NOPEUSRAJOITUSALUEEN MUTTAMINEN



# 30KM/H NOPEUSRAJOITUSALUEEN LAAJENNUS ITÄTUULEN KOULUN ALUE. OPASTEIDEN C34 JA C32+H24 LISÄYS.



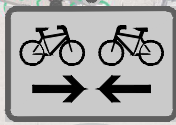
# KUKINKAANTIE LIKENNEMERKIN D1 LISÄYS



- SELITE**
-  Uusi opaste
  -  Vanha opaste
  -  Poistettava opaste

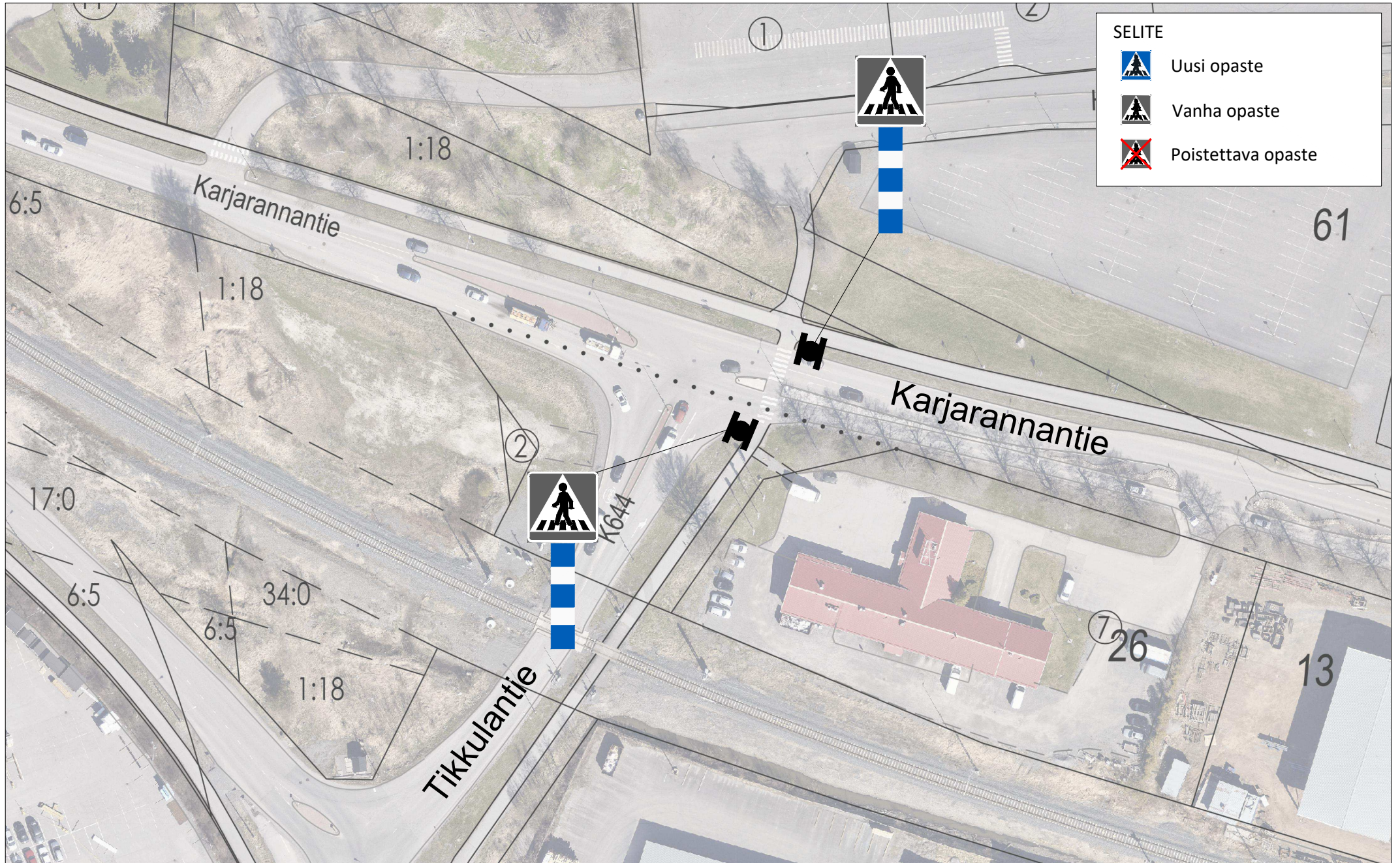
Presidentinpuistokatu

Kuninkaantie



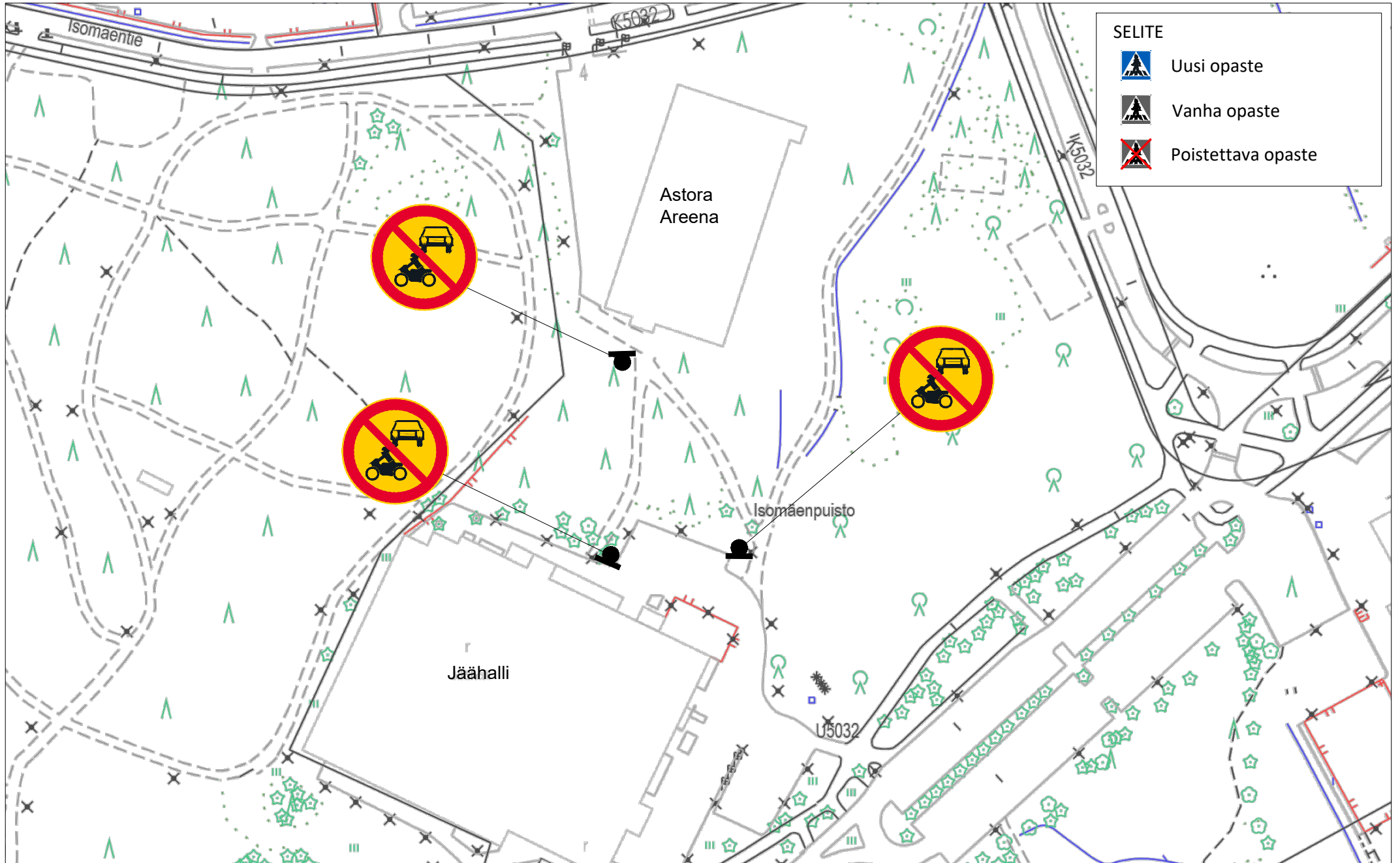
# KARJARANNANTIE - TIKKULANTIE

## SUOJATIE- MERKKIEN YHTEYTEEN I10 LIIKENNEMERKKIPYLVÄÄN TEHOSTAMISMERKKI



# ISOMÄENPUISTO

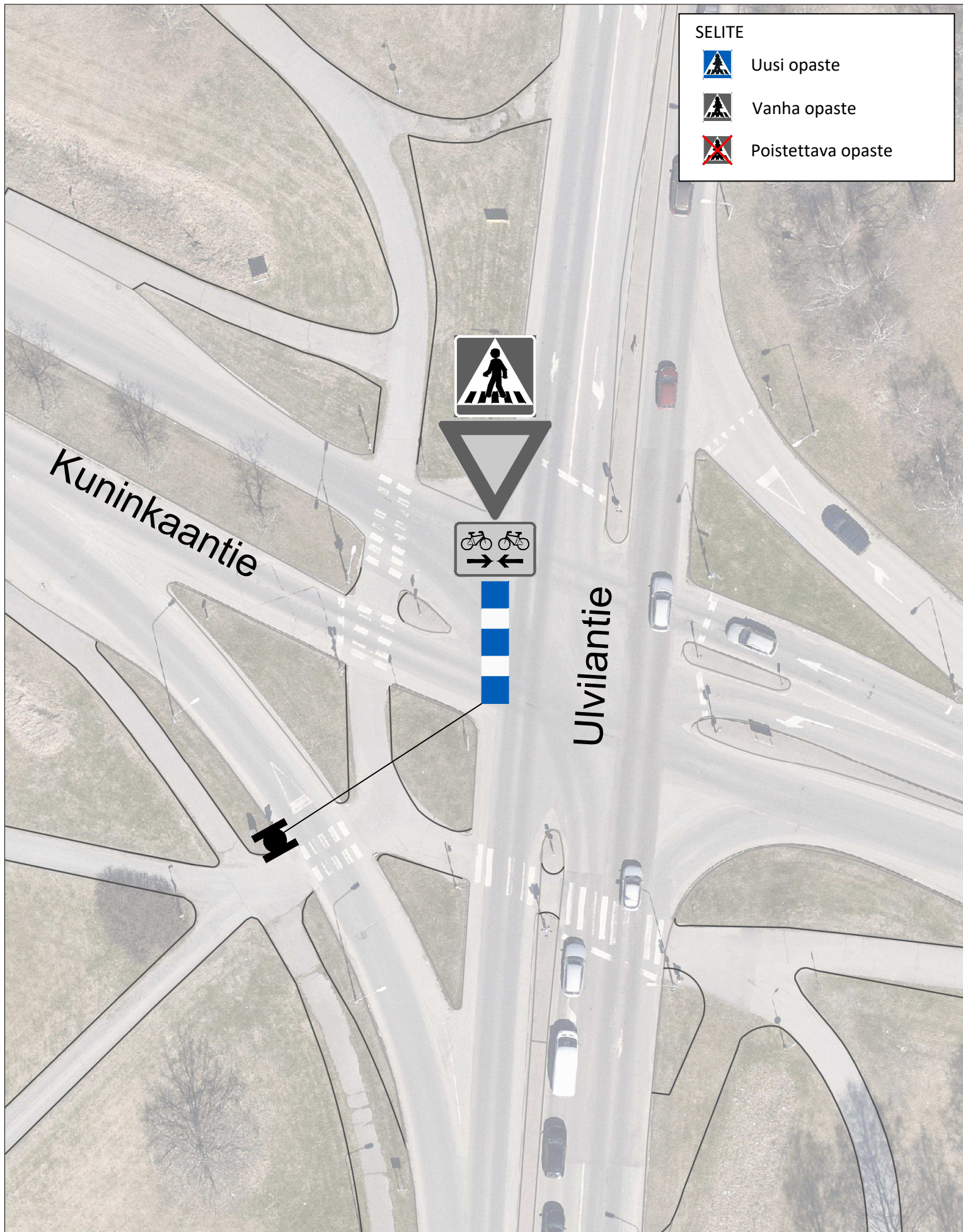
## AJOKIELTOMERKKIEN, C2, ASETTAMINEN





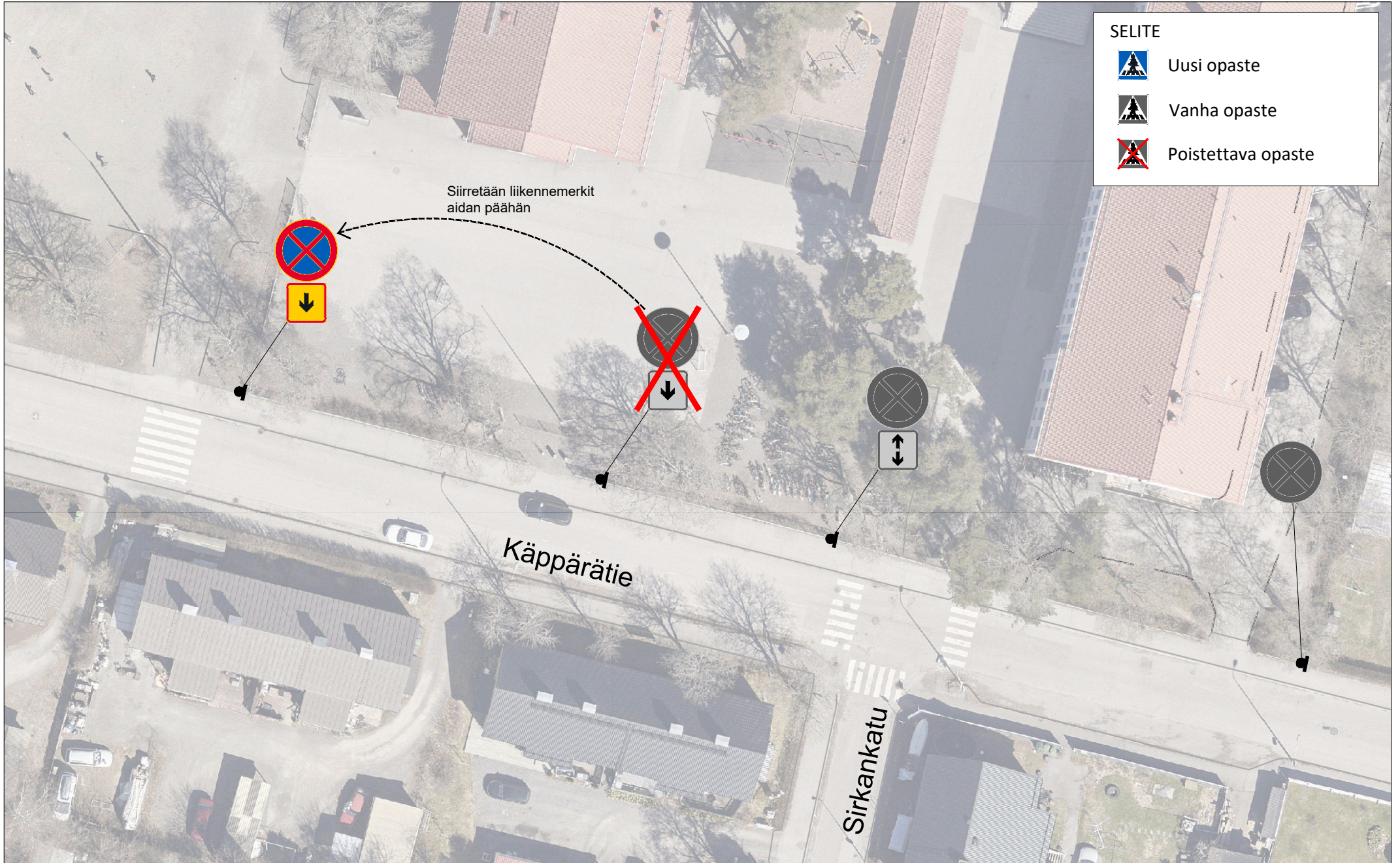
# KUNINKAANTIE - ULVILANTIE

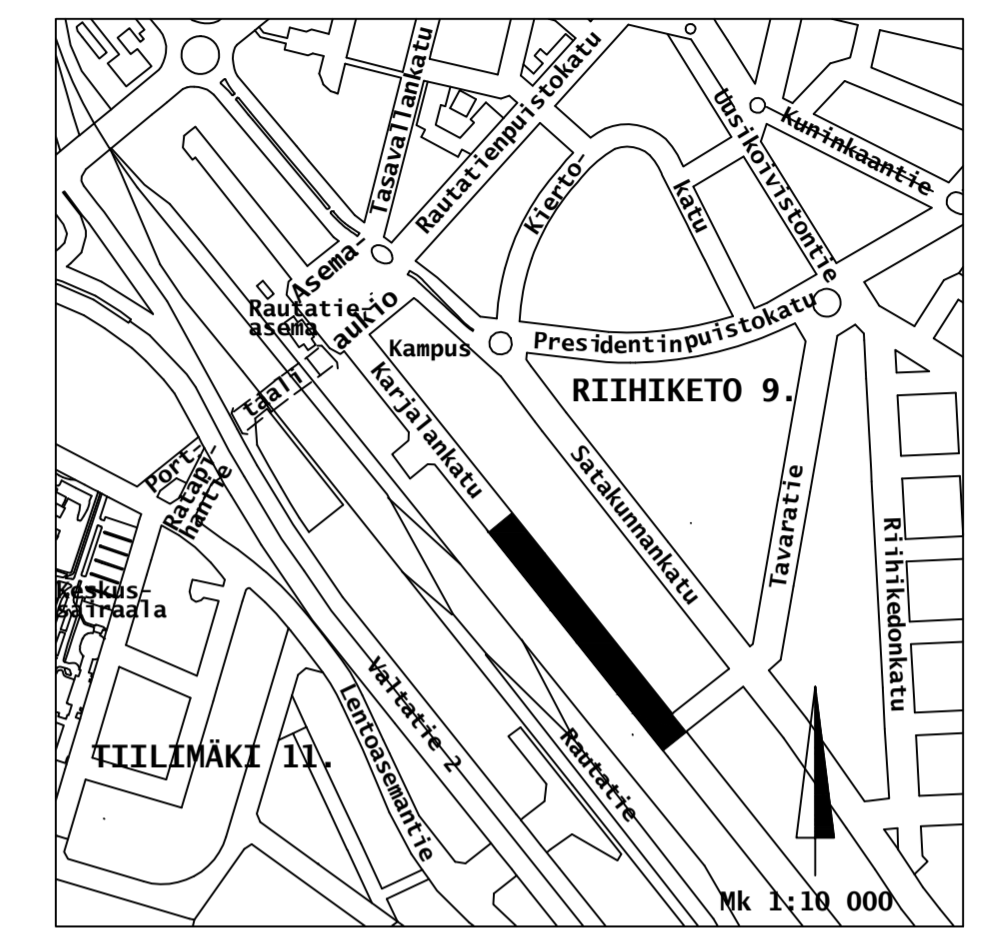
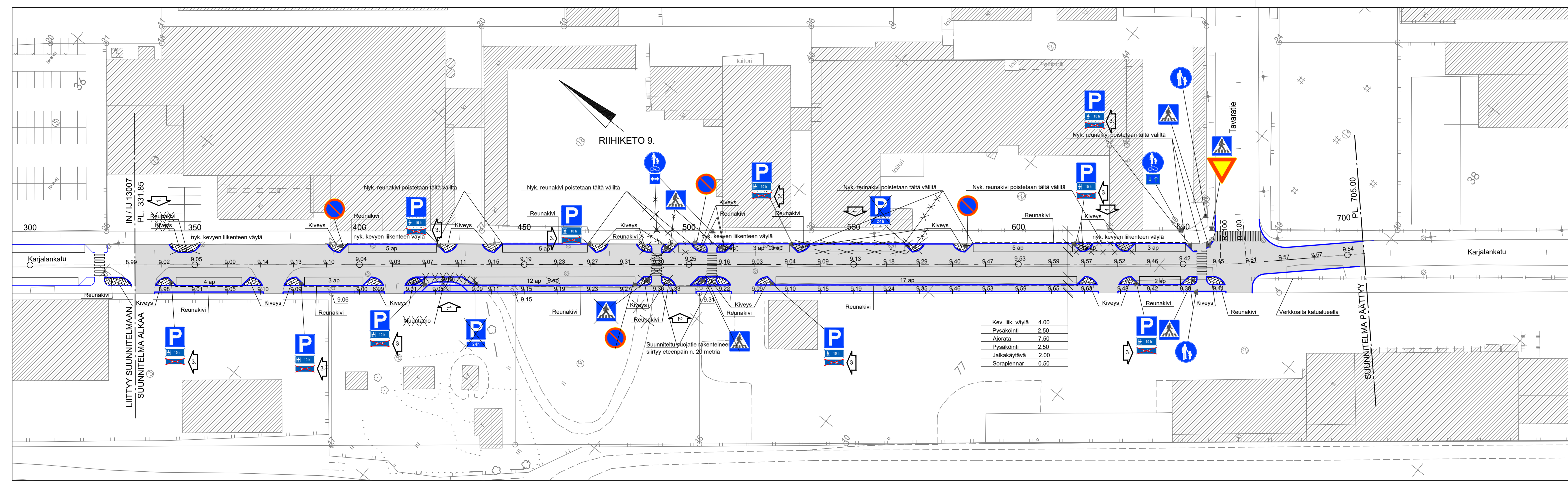
## SUOJATIE- MERKIN YHTEYTEEN I10 LIIKENNEMERKKIPYLVÄÄN TEHOSTAMISMERKKI



# KÄPPÄRÄTIE

## C37 JA H11 MERKKIEN SIIRTO





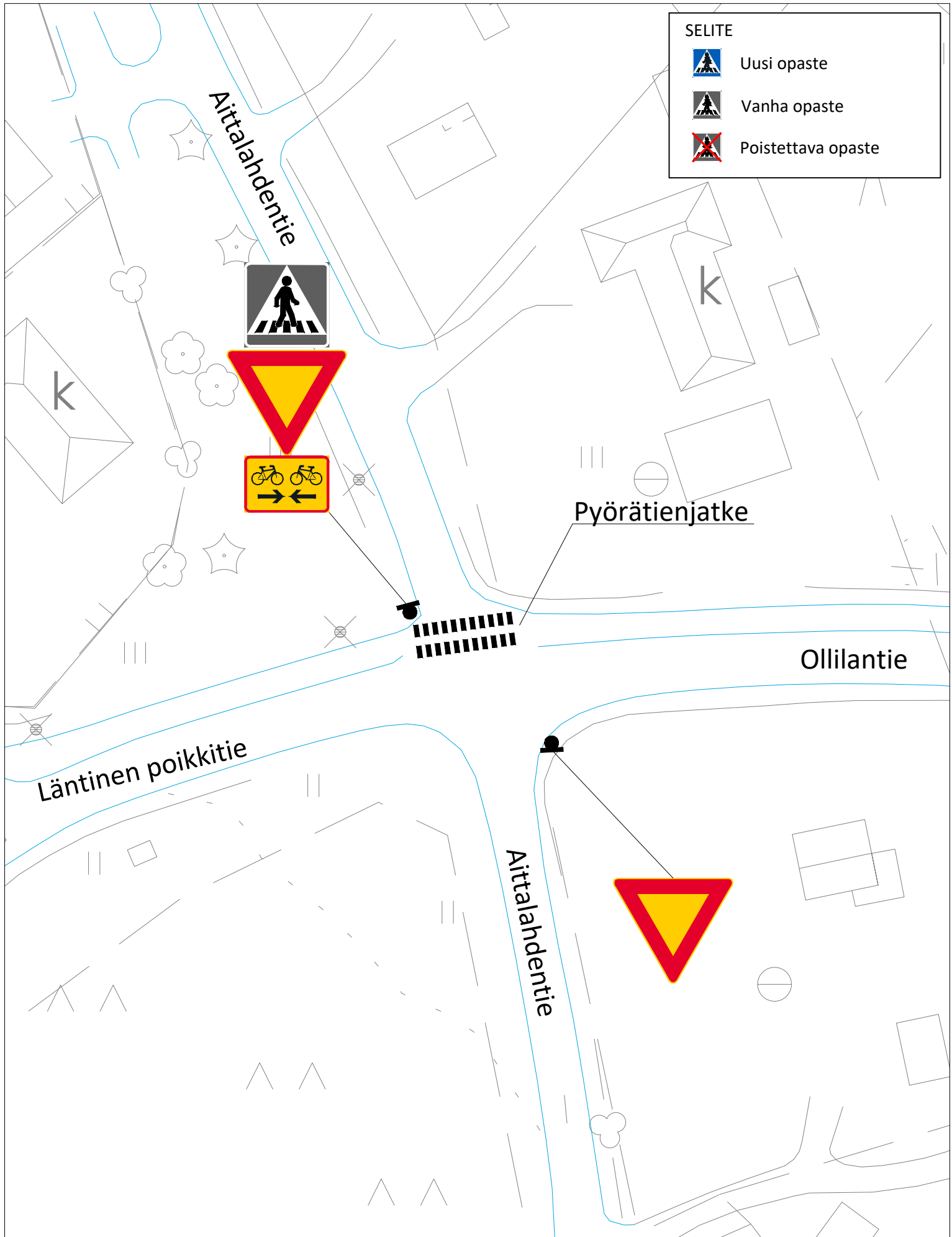
N:o	Muutos pvm	P	S	T	Selitys
1.	16.6.2022	VS	VS		PL 425 Muuntamo poistettu, KLV suoristettu PLV 615-640 Tontille ajon muutokset pl 345 oik. kiveyksen poisto
2.	6.7.2022	VS	VS		PL 480-520 Suojatie ja liikennemerkkejä siirretty
3.	17.2.2026				PL 480-520 Pysäköinnistä poistettu aikarajoitus H17

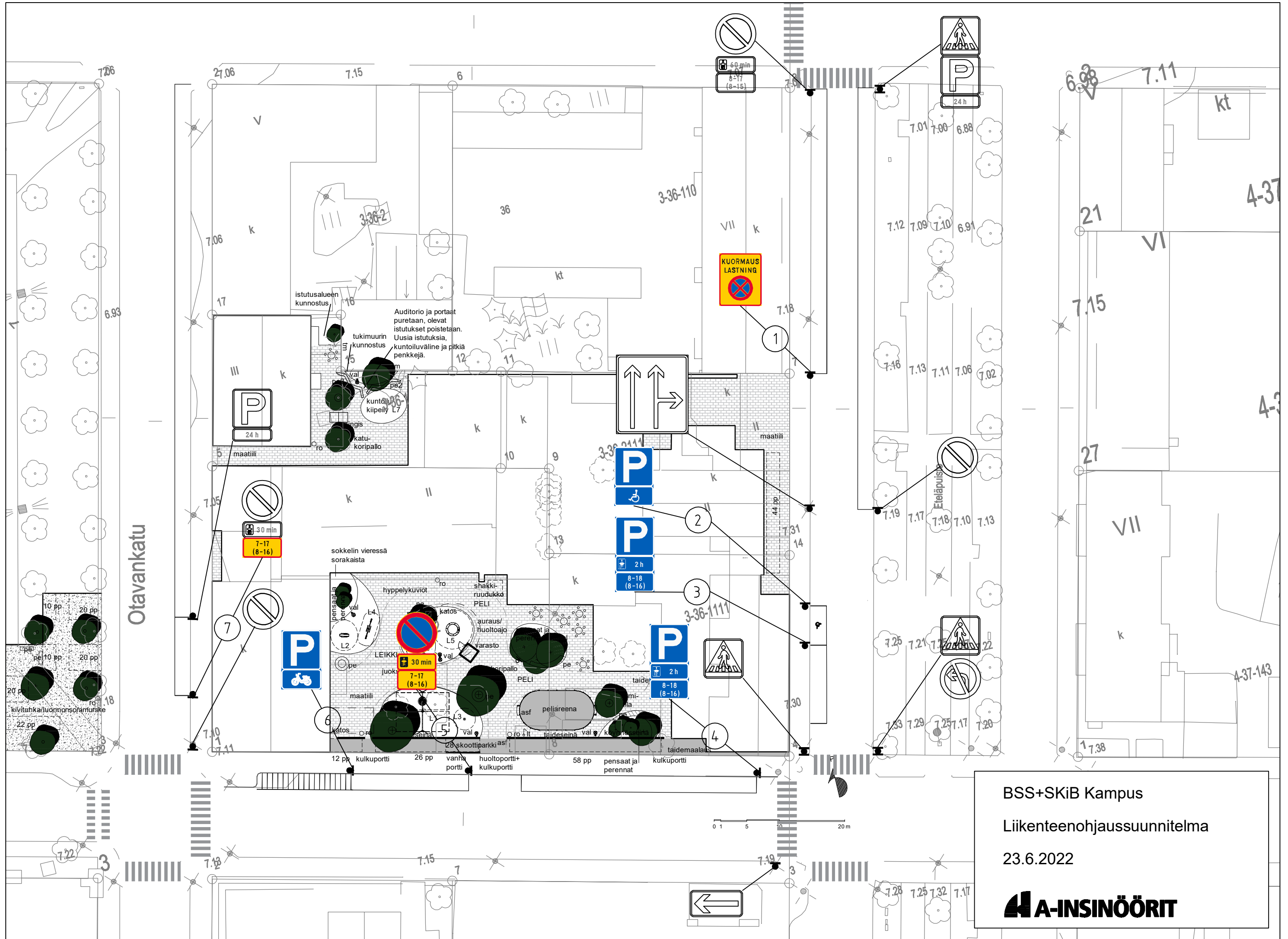
KUIVATUSKARTTA IN/IJ 13 053  
PITUUS- JA TYYPPIPOIKKEIKKAUKSET IN/IJ 13 054  
PAALUTUSMITAT R-Asemalla

		TYÖMAAN TYÖNJOHTO ON VELLVOLLINEN HANKKIMAAN TIEDOT KAAPELIEN JA JOHTIMIEN SIJAINNISTA	
KÄSIT	18.02.2021	Jenni Karilainen	PORIN KAUPUNKI TEKNINEN TOIMIALA INFRA YKSIKKÖ / INFRAJOHTAMINEN
TARK			KARJALANKATU PLV 331.85...705
HYV	22.3.2021	LIIK. INS.	
VAHV			ASEMAPIIRUSTUS R
ETRS-GK22 N2000	KORVAA OSIN KPR:ks 7901	MITTAAVA 1:500, 1:10 000	PIIR. N:O IN/IJ 13 052

# AITTALAHDENTIE - OLLILANTIE

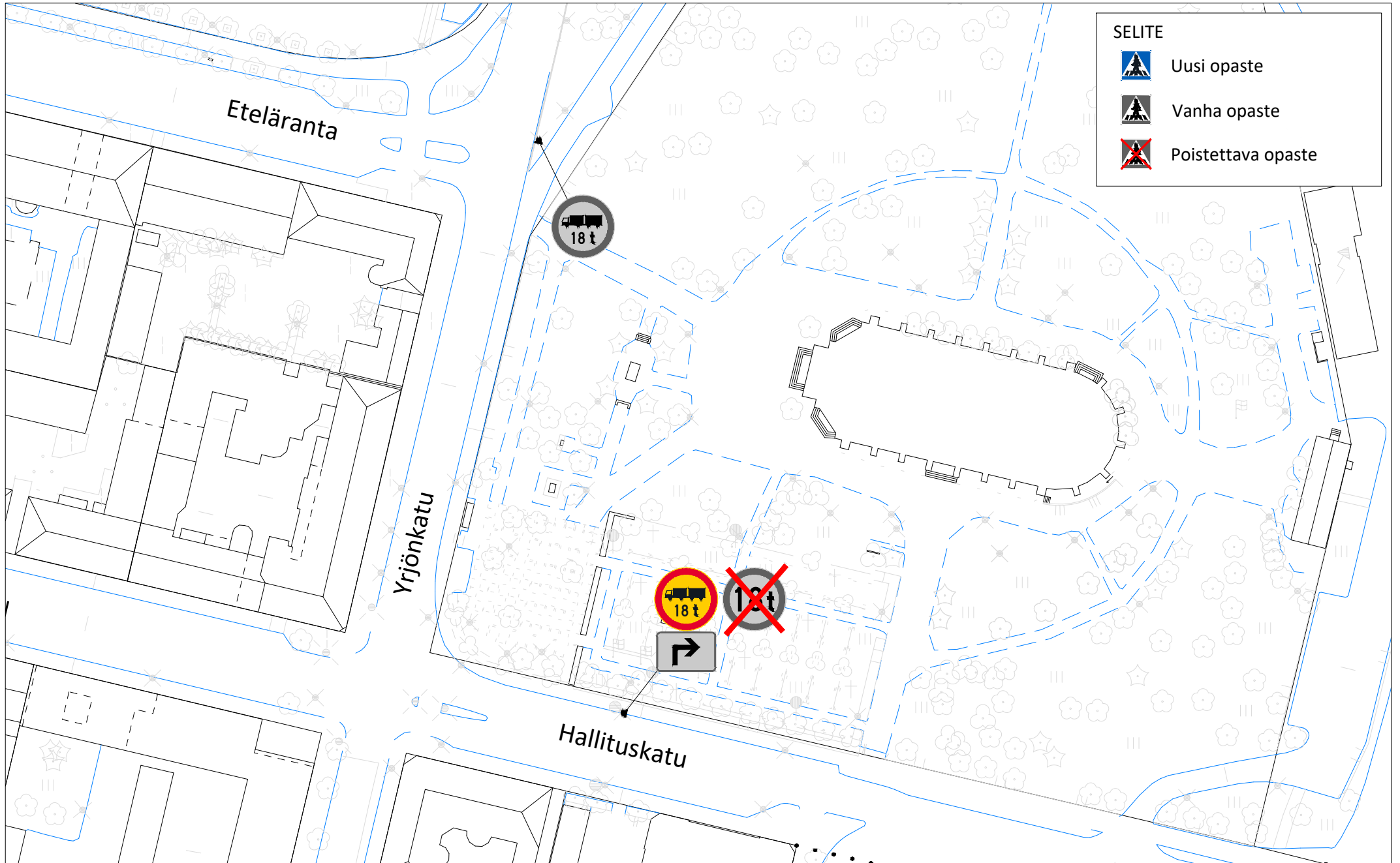
## VÄISTÄMISVELVOLLISUUS RISTEYKSESSÄ -MERKKIEN, B5, LISÄYS



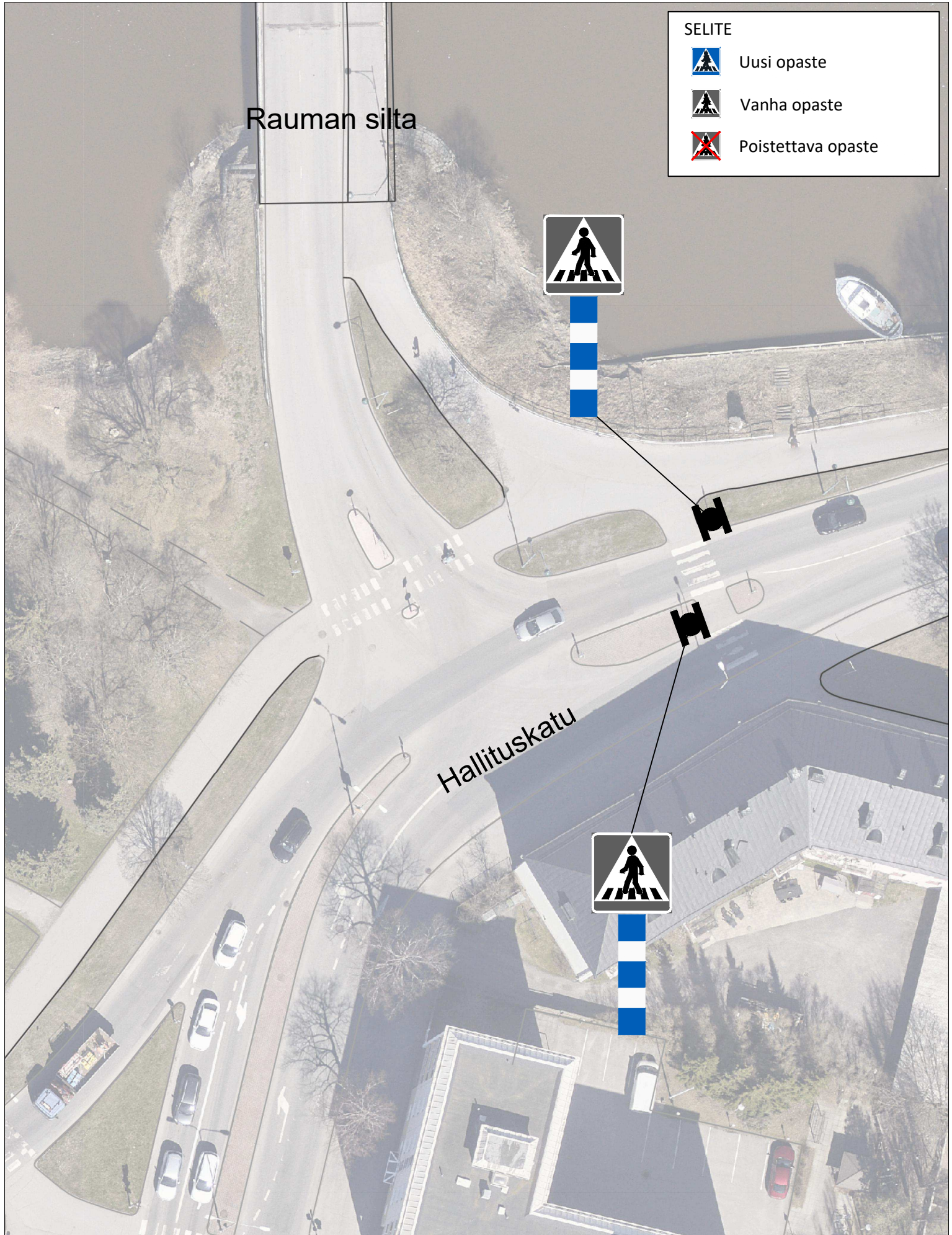


BSS+SKiB Kampus  
 Liikenteenohjaussuunnitelma  
 23.6.2022  
**A-INSINÖÖRIT**

# HALLITUSKATU PÄIVITETÄÄN KIELTOMERKIT YHDENMUKAISIKSI

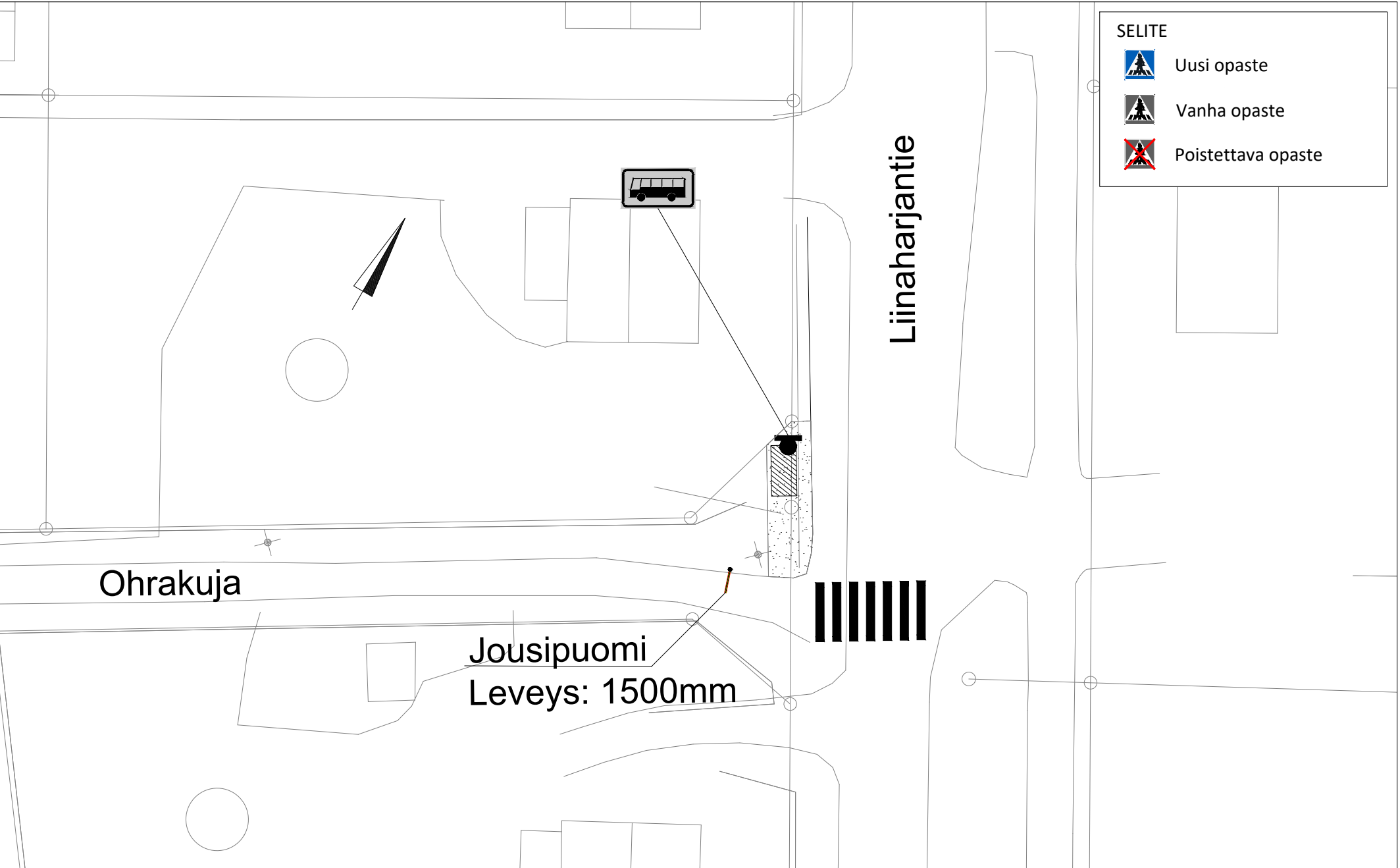


# HALLITUSKATU - SUOJATIE- MERKKIEN YHTEYTEEN I10 LIKENNEMERKKIPYLVÄÄN TEHOSTAMISMERKKI



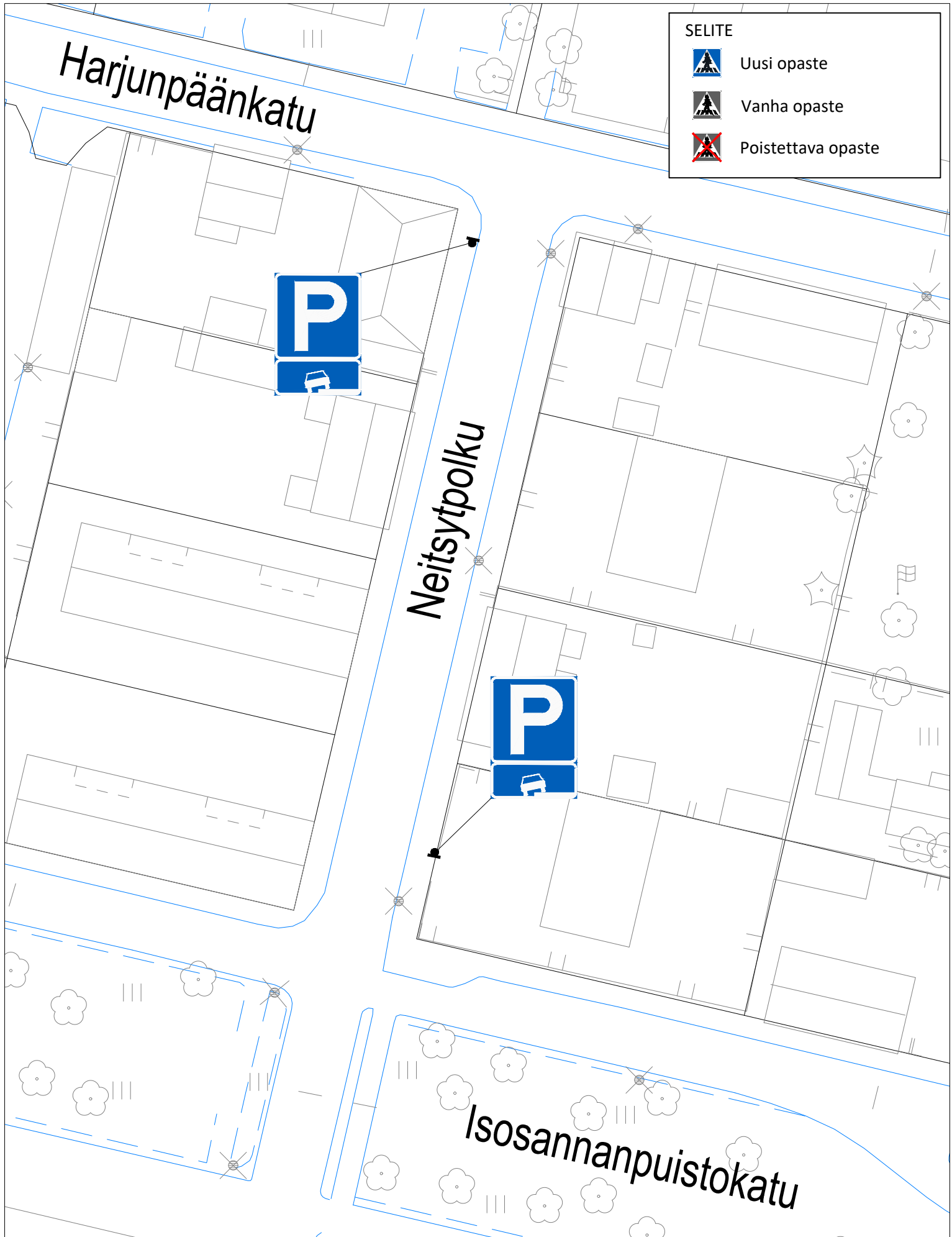


# OHRAKUJA JOUSIPUOMEN ASETTAMINEN

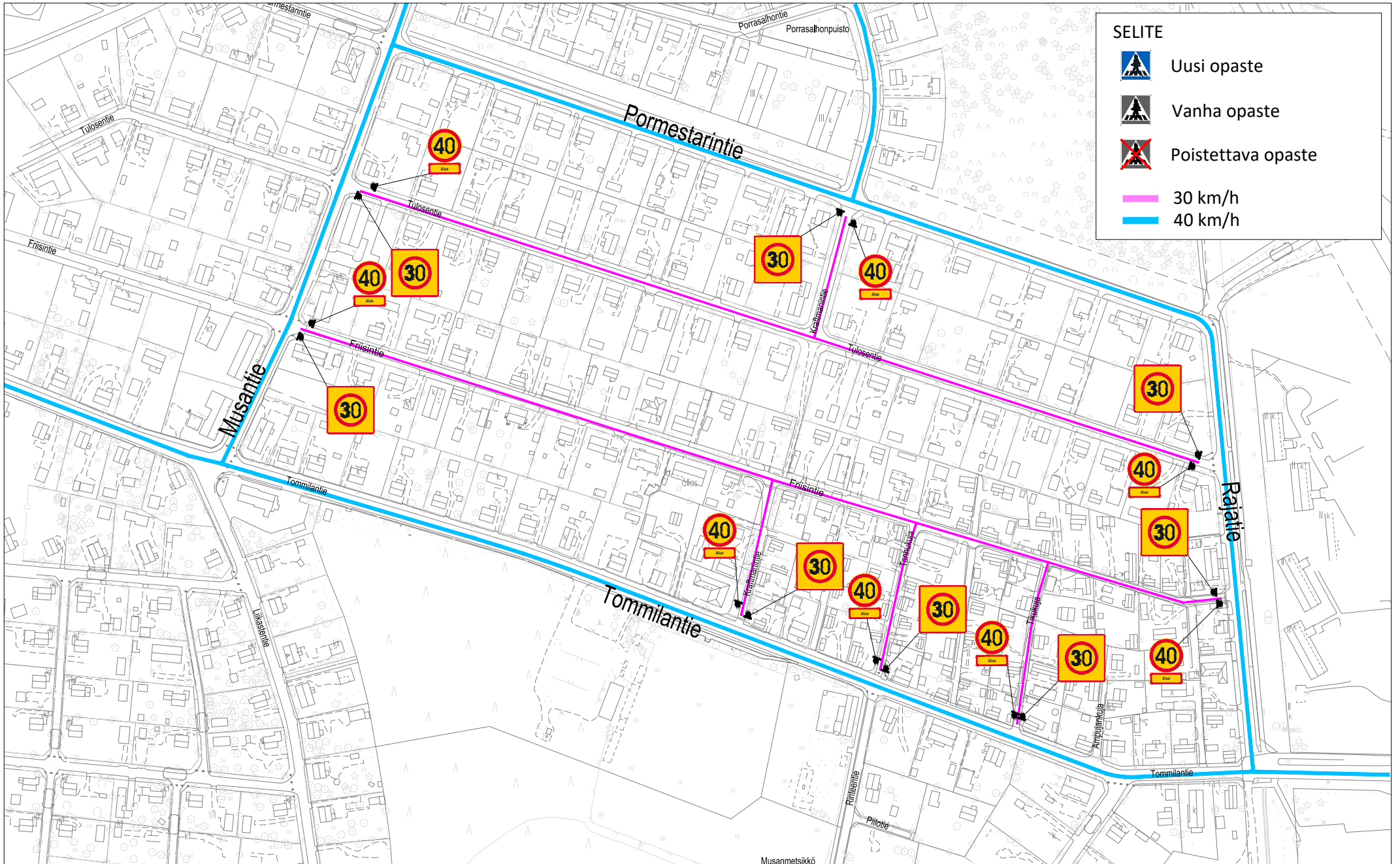


# NEITSYTPOLKU

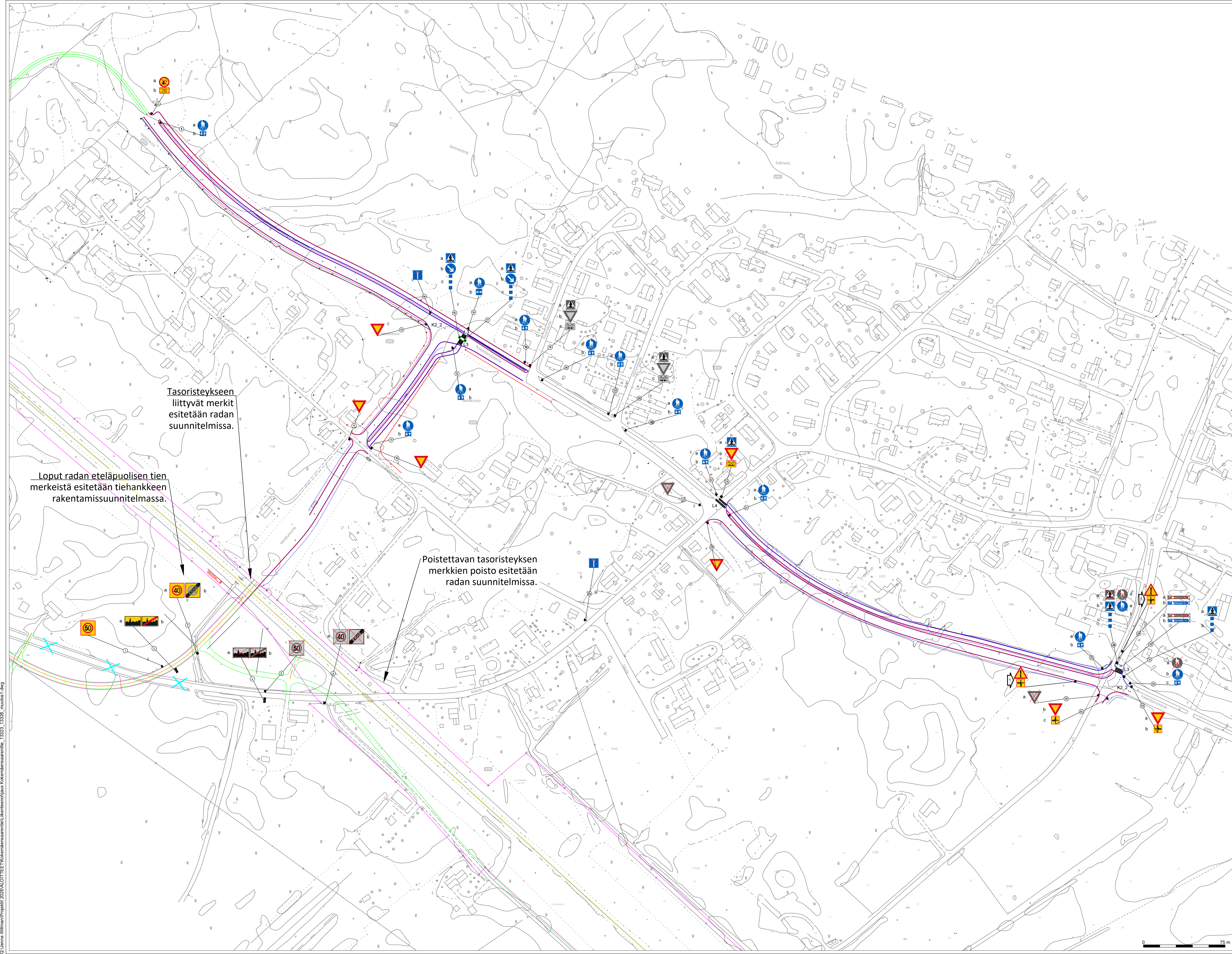
## PYSÄKÖINTITAVAN ,H13.2, ILMOITTAMINEN



# MUSA ASUINALUEEN NOPEUSRAJOITUKSEN ALENTAMINEN



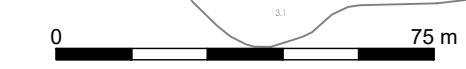




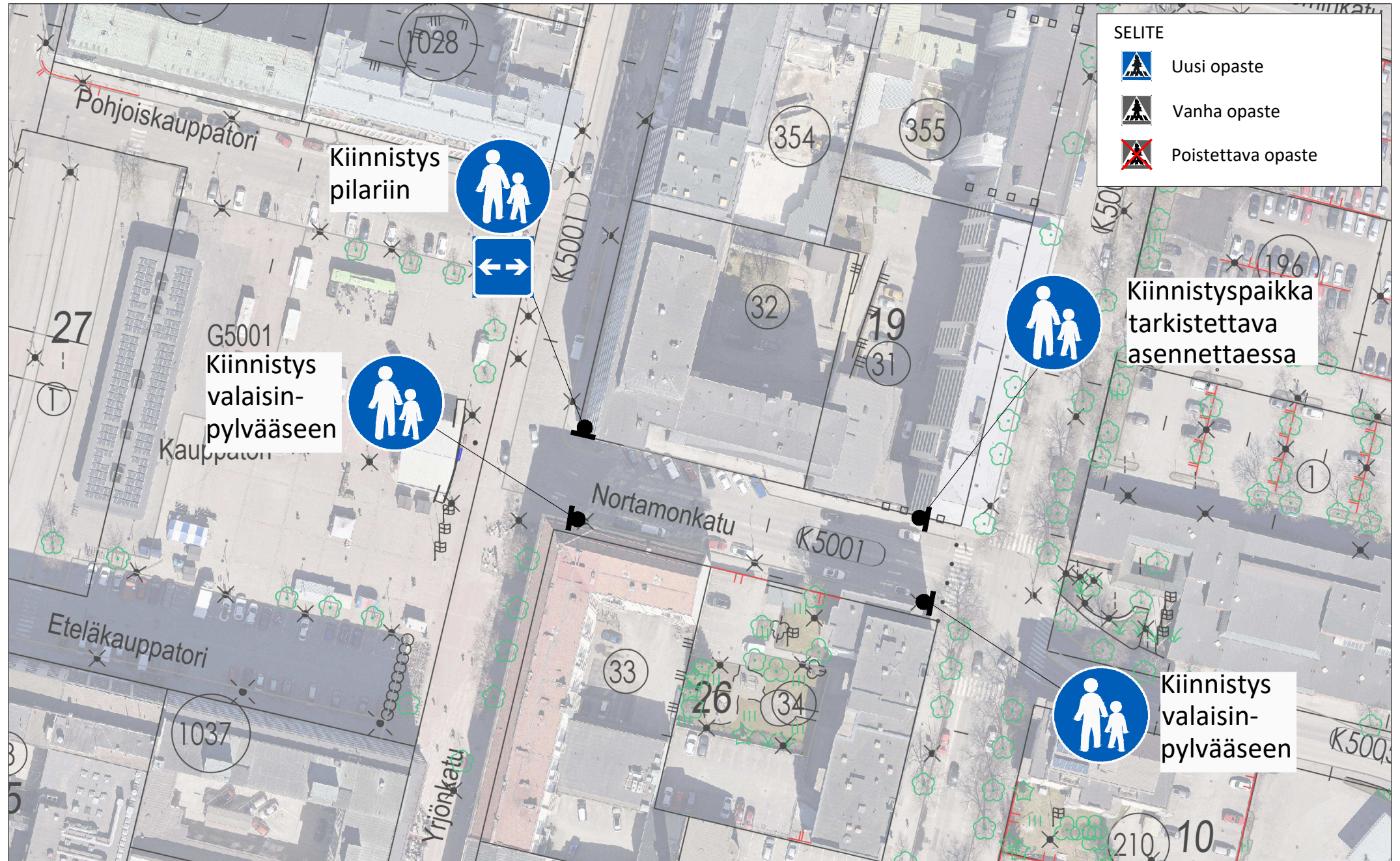
N:o	MUUTOS PVM	P	S	T	SELITYS
1.	17.3.2026	JW	ER		Lisätään A33 ja H22 liikennemerkit Kokemäensaarentie-Mörtintie risteykseen

**HYVÄKSYTTY**  
 28 päivänä Touko kuuta  
 vuonna 2024  
 Porin kaupunki  
**TEKNINEN LAUTAKUNTA**

Koordinaattijärjestelmä ETRS-GK22 KOHTEEN NIMI JA OSOITE <b>KOKEMÄENSAARENTIE          LIIKENNESUUNNITTELU          PORIN KAUPUNKI</b>	Korkeusjärjestelmä N2000 PIIRUSTUKSEN SISÄLTÖ <b>LIIKENNEOHJAUSUUNNITELMA</b> Kokemäensaarentie - Metsäkulmantie	MITTAKAAVA 1:1500
SUUNNITTELIJA O. Jalonen TARKASTAJA S. Hellestedt HYV. A. Soisalo	TIEDOSTO Liikenneohjaussuunnitelma_Kokemäensaarentie-Metsäkulmantie	PIIRINUMERO IN/IJ 13326
SWECO Sweco Finland Oy Itämerentie 4, 00240 Helsinki	LKT 22.12.2023	MUUTOS 1:1500

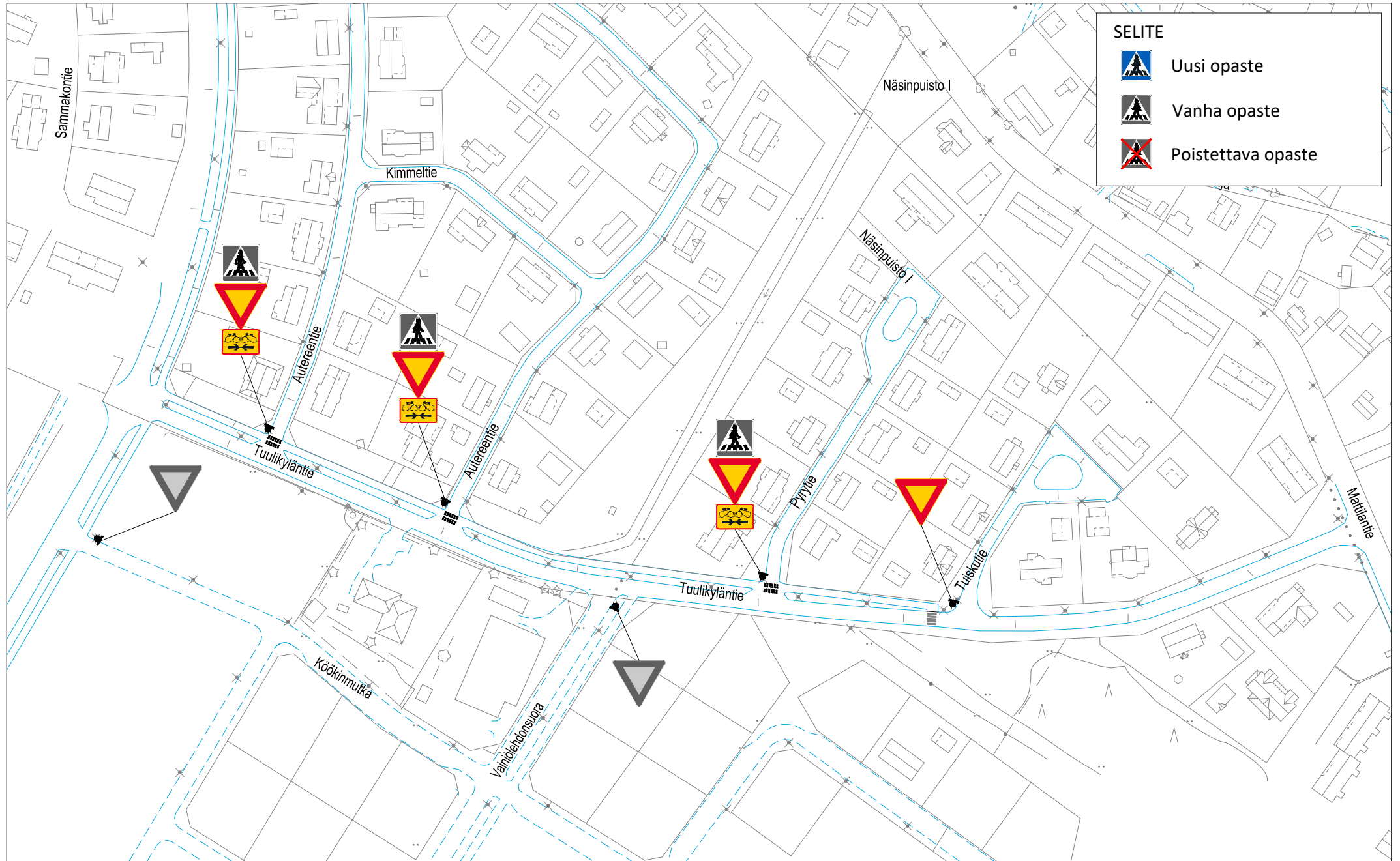


# NORTAMONKATU JALKAKÄYTÄVÄN MERKITSEMINEN



# TUULIKYLÄNTIE

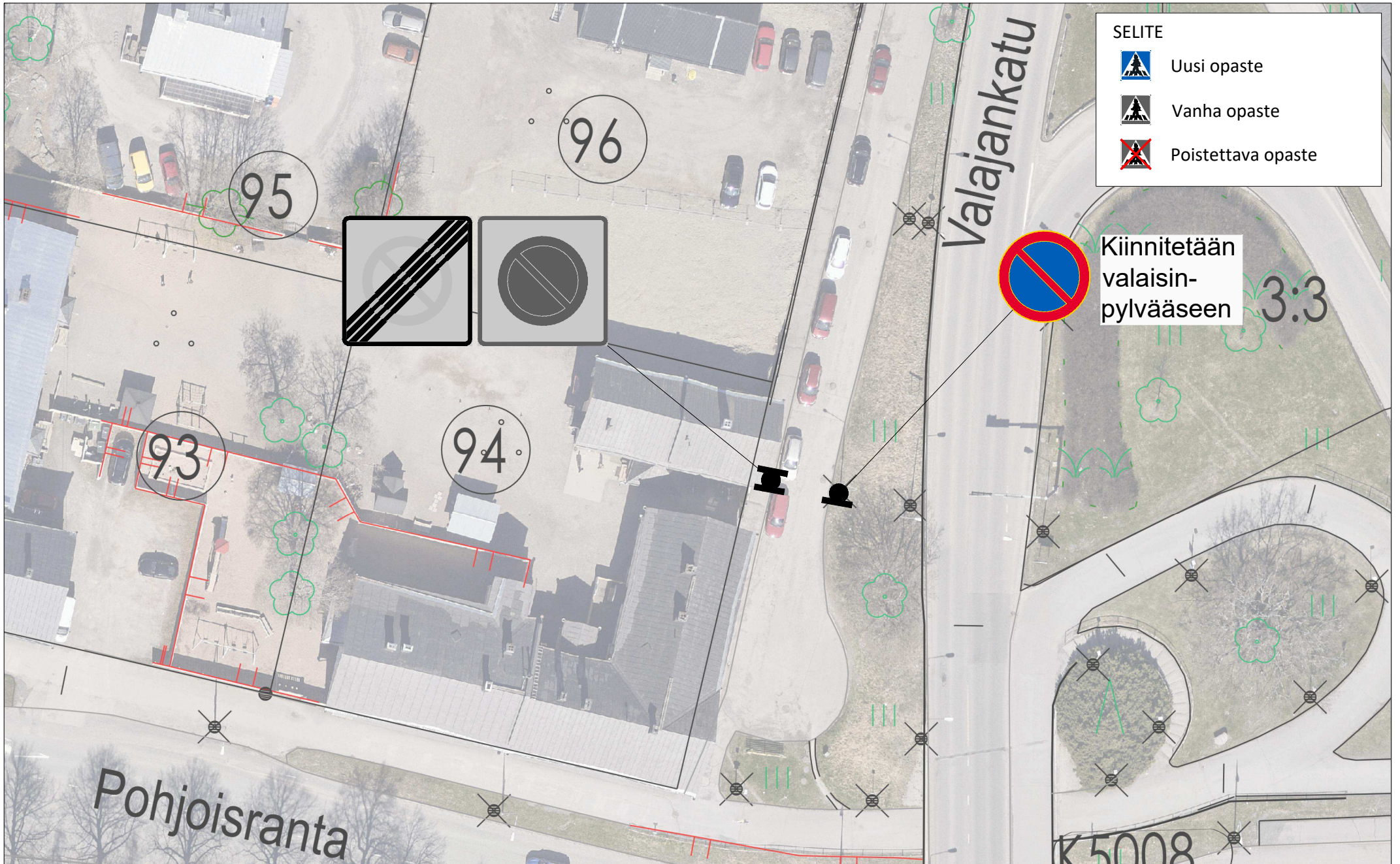
## LISÄTÄÄN VÄISTÄMISVELVOLLISUUS RIESTEYKSESSÄ, B5-MERKIT, RISTEÄVILLE KADUILLE



# YYTERI, KORTEJÄRVENTIE LE-PAIKAN LISÄYS ISON PYSÄKÖINTIALUEEN PÄÄHÄN

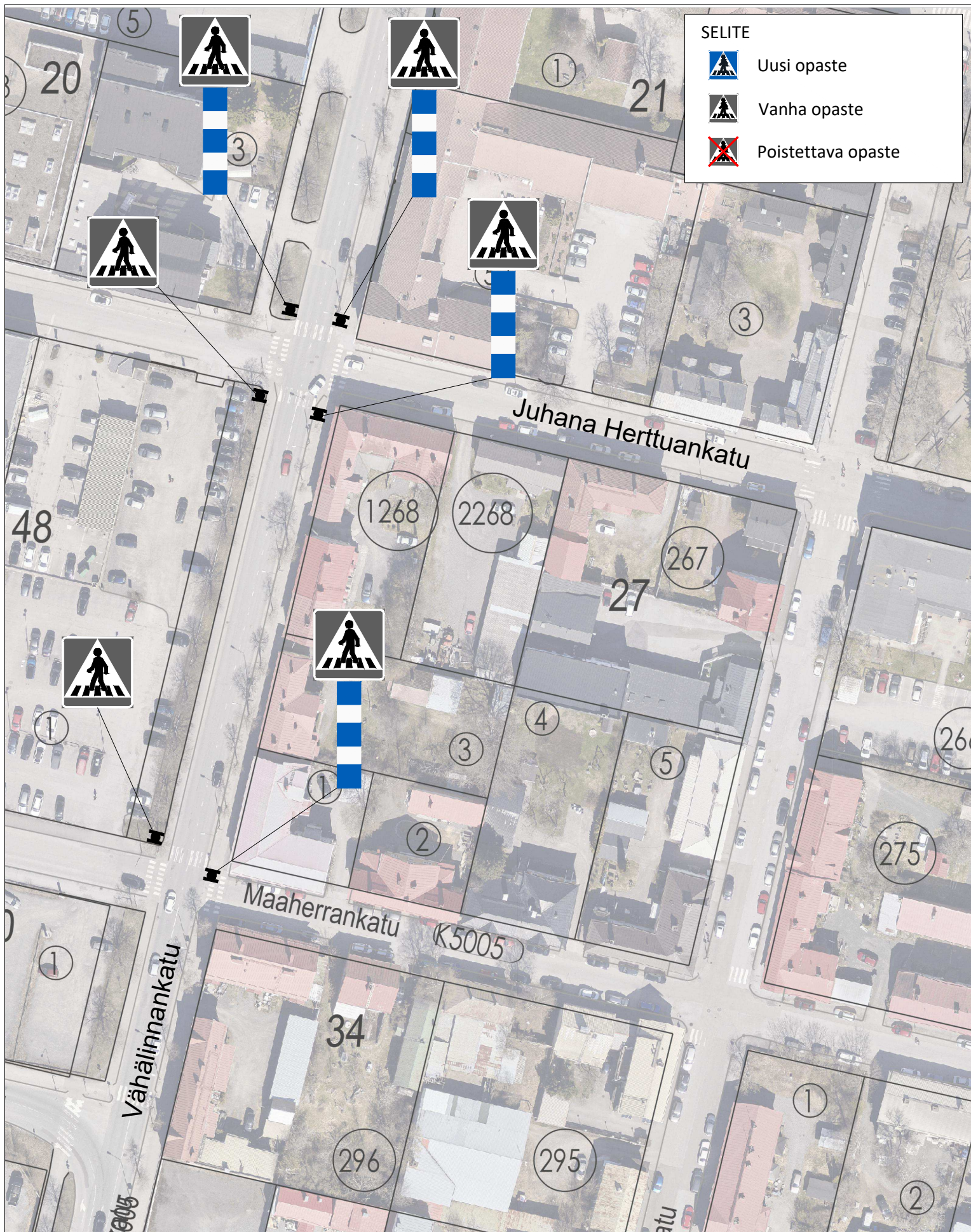


VALAJANKATU  
PYSÄKÖINTIKEILTO- MERKIN, C38, LISÄYS

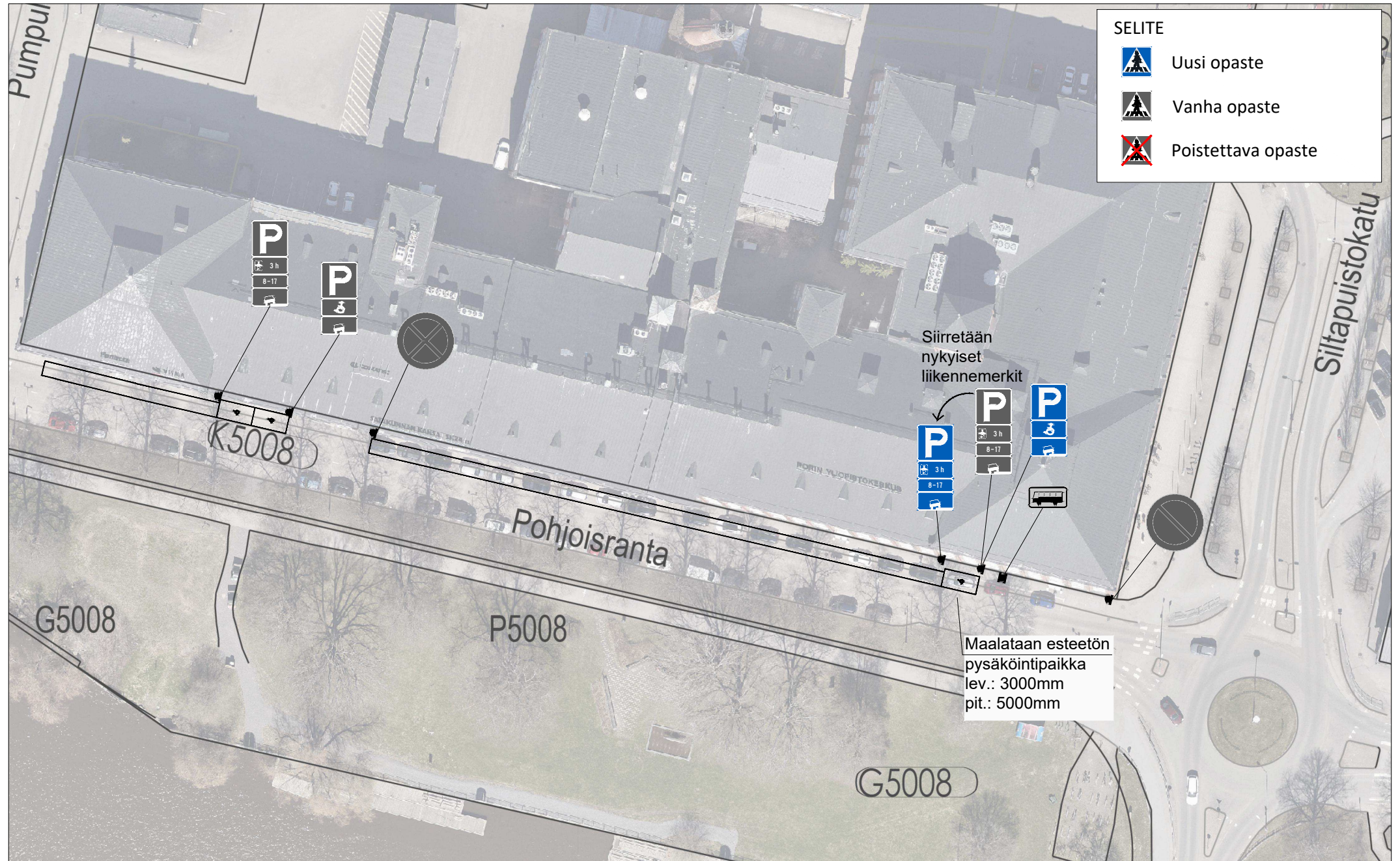


# VÄHÄLINNANKATU

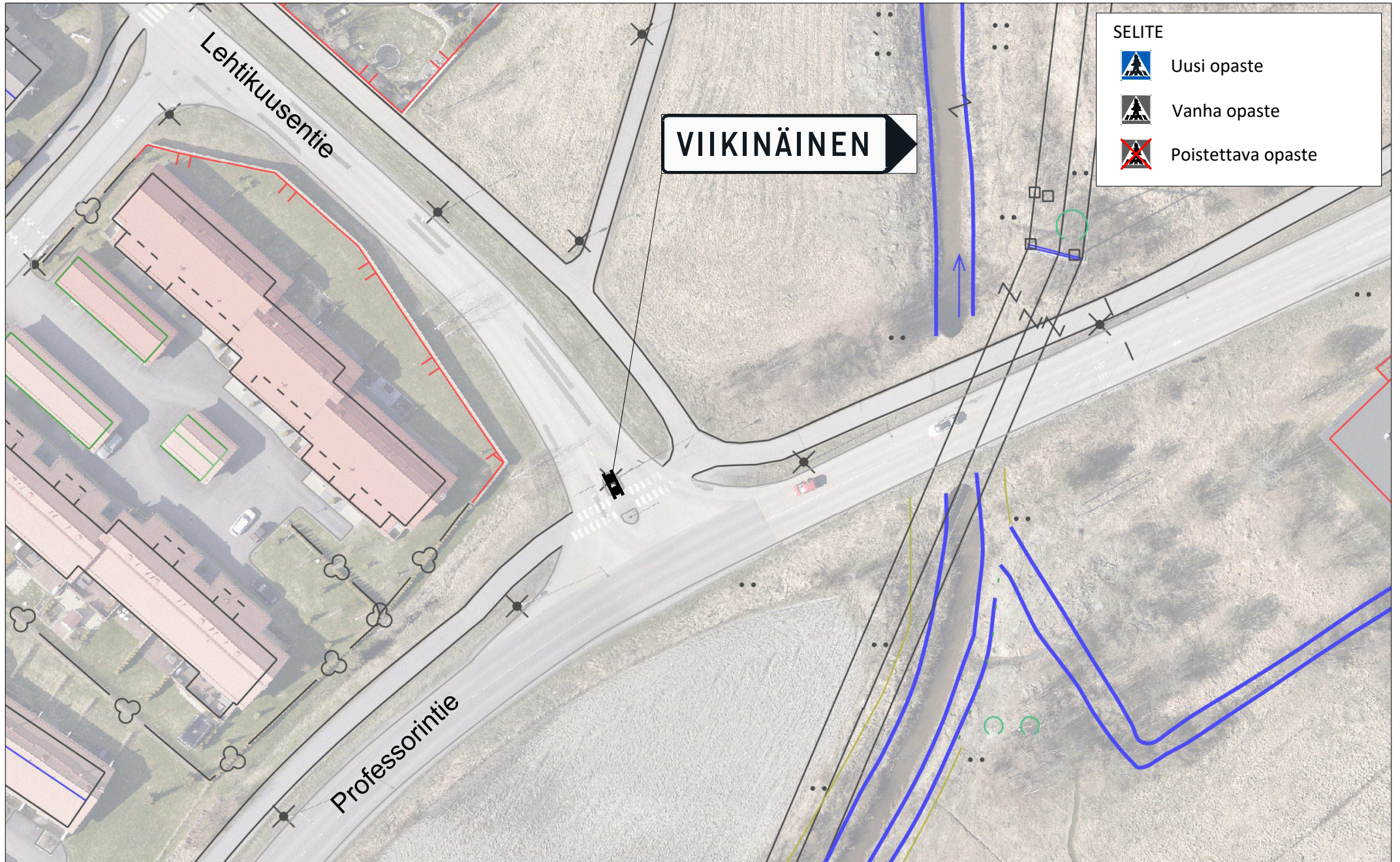
## SUOJATIE- MERKKIEN YHTEYTEEN I10 LIIKENNEMERKKIPYLVÄÄN TEHOSTAMISMERKKI



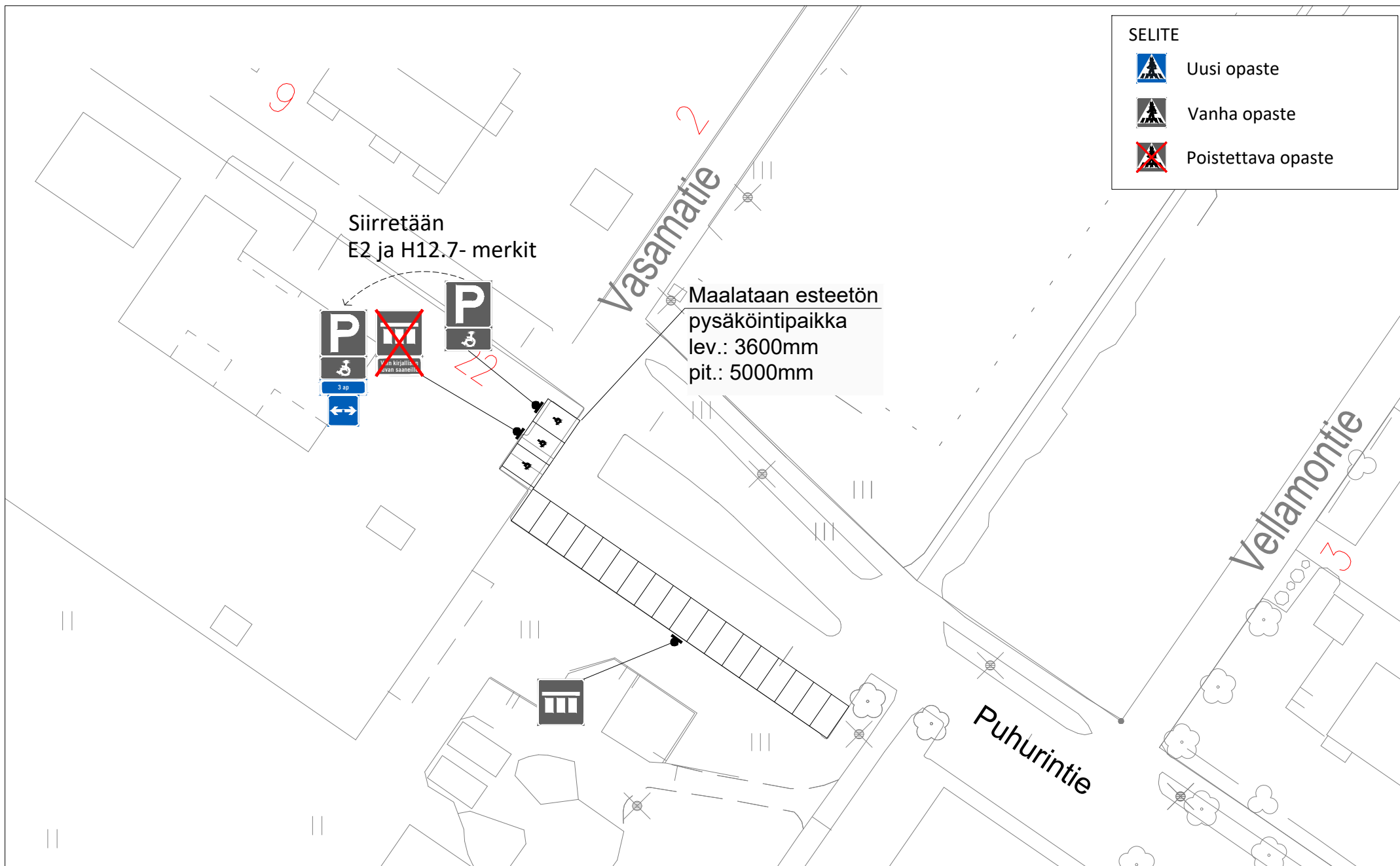
# POHJOISRANTA ESTEETTÖMÄN PYSÄKÖINTIPAIKAN LISÄYS



PROFESSORINTIE - LEHTIKUUSENTIE  
TIENVIITAN, F13, LISÄYS RISTEYKSEEN



# INVAPAIKKOJEN LISÄÄMINEN PUHURINTIELLE MERKKIEN E2 JA H12.7 LISÄYS

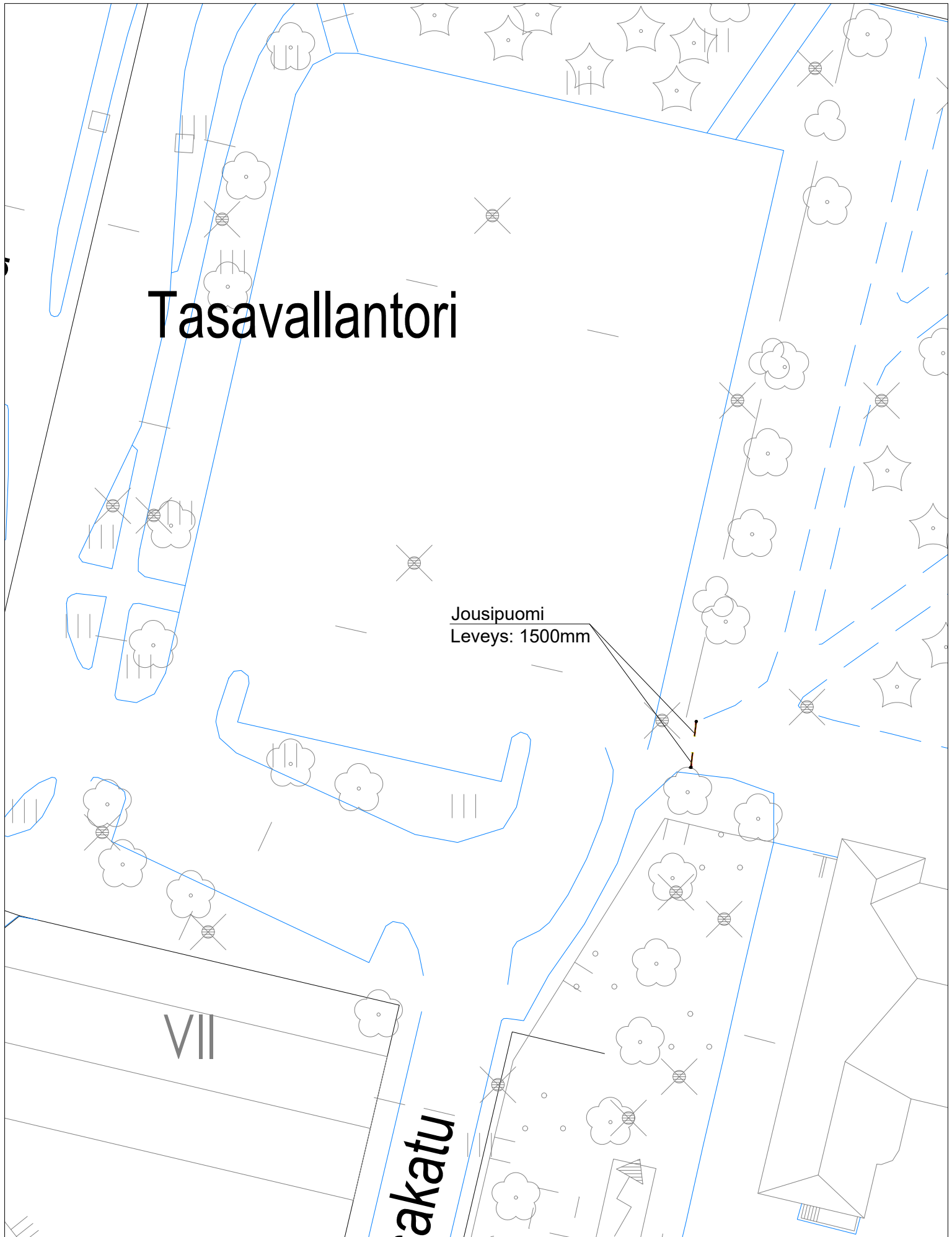


# Tasavallantori

Jousipuomi  
Leveys: 1500mm

VII

akatu



# PORIHALLIN VIEREINEN PYSÄKÖINTIALUE SUOJATIEN MERKITSEMINEN

Kuninkaanlahdenkatu

## SELITE



Uusi opaste



Vanha opaste



Poistettava opaste



Siirretään vanha  
liikennemerkki  
ja tolppa keskelle  
saarekettä